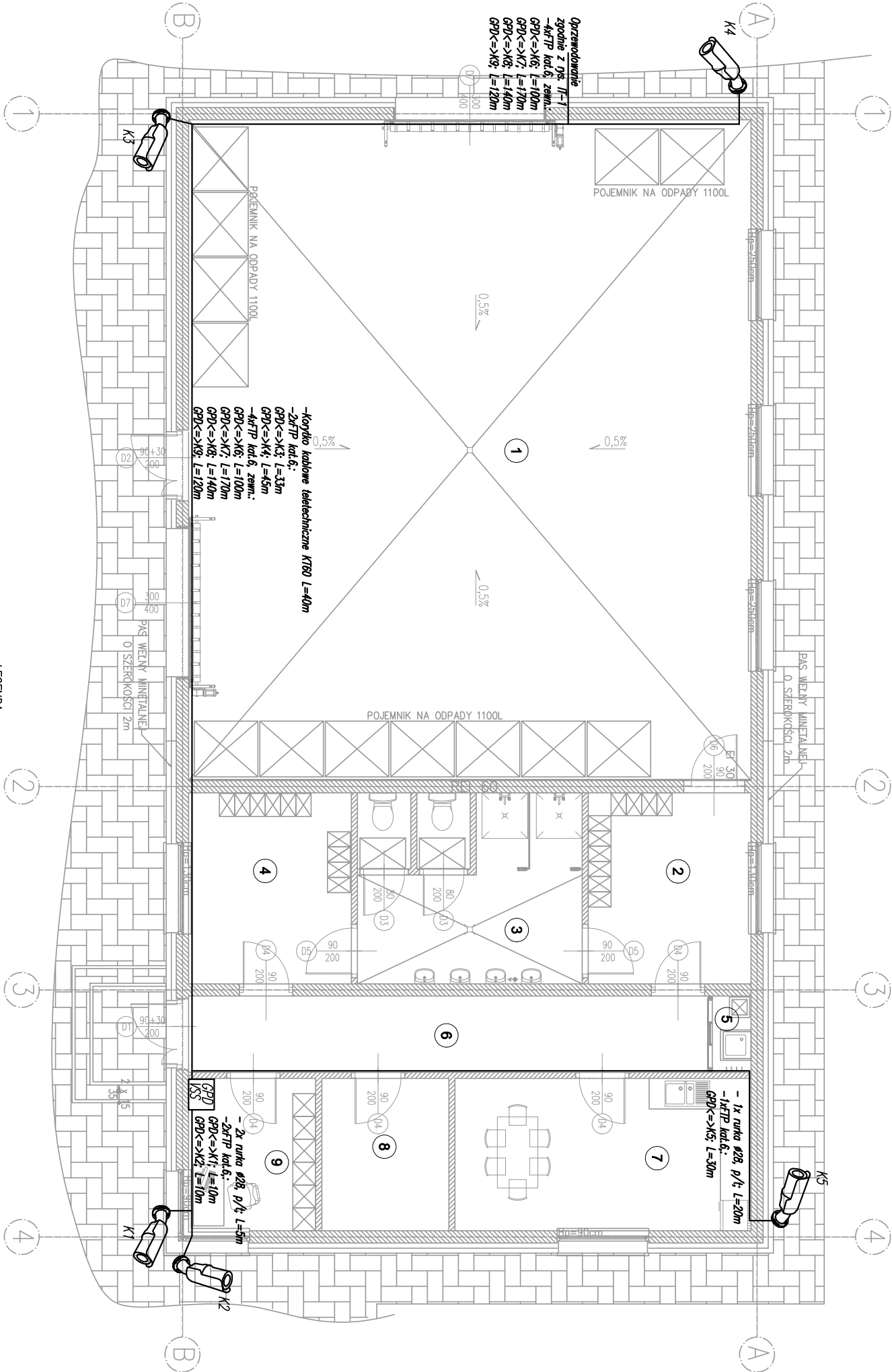


RZUT PARTERU



LEGENDA:

K1, K2, K3, K4, K5 – kamera tubowa IP 1/2,7" 5 Mpx CMOS, Smart H.265/H.264, 20 kV/s @ 5Mpx, WDR (120dB), mikro SD(max 256 GB), obiektyw stołogogniskowy 2,8 mm, IR 50 m, IP67, DC 12V/PoE, AI: SMD, perymetryka, 1/1 we/wy diarm, 1/1 we/wy audio

K1, K7, K8, K9 – kamera tubowa IP 1/2,7" 5 Mpx CMOS, Smart H.265/H.264, 20 kV/s @ 5Mpx, WDR (120dB), mikro SD(max 256 GB), obiektyw stołogogniskowy 2,8 mm, IR 50 m, IP67, DC 12V/PoE, AI: SMD, perymetryka, 1/1 we/wy diarm, 1/1 we/wy audio

K1, K2, K3, K4, K5 – kamera tubowa IP 1/2,7" 5 Mpx CMOS, Smart H.265/H.264, 20 kV/s @ 5Mpx, WDR (120dB), mikro SD(max 256 GB), obiektyw stołogogniskowy 2,8 mm, IR 50 m, IP67, DC 12V/PoE, AI: SMD, perymetryka, 1/1 we/wy diarm, 1/1 we/wy audio

K6, K7 – kamera tubowa IP 1/2,7" 5 Mpx CMOS, Smart H.265/H.264, 20 kV/s @ 5Mpx, WDR (120dB), mikro SD(max 256 GB), obiektyw stołogogniskowy 2,8 mm, IR 50 m, IP67, DC 12V/PoE, AI: SMD, perymetryka, 1/1 we/wy diarm, 1/1 we/wy audio

WYKAZ POMIESZCZEŃ		
NUMER POMIESZCZENIA	NAZWA POMIESZCZENIA	WYKONCZENIE POSADZKI
1	IMAGYN ODPODOW	TERAKOTA
2	SZATNIA BRUDNA	TERAKOTA
3	UMYWALNIA PRACOWNICZA	TERAKOTA
4	SZATNIA CZYSTA	TERAKOTA
5	POMIESZCZENIE PORZĄDKOWE	TERAKOTA
6	KORYTARZ	TERAKOTA
7	POMIESZCZENIE SOCJALNE	TERAKOTA
8	POMIESZCZENIE TECHNICZNE	TERAKOTA
9	POMIESZCZENIE DOZORCZY	TERAKOTA
RAZEM:		233,50m ²

Pole obserwacji projektowanych kamer:

- K1 – brama wjazdowa
- K2 – przestrzeń przed budynkiem od strony wschodniej
- K3 – plac przed budynkiem
- K4 – przestrzeń przed budynkiem od strony zachodniej
- K5 – przestrzeń za budynkiem
- K6 – wiatra – strona wschodnia
- K7 – wiatra – strona zachodnia
- K8 – kontenery wolnostojące
- K9 – plac przed wiatą

Wysokość montażu kamer:

- 3,0m – kamery Kz1, Kz2
- 3,5m – kamery Kz3, Kz4, Kz5, Kz6, Kz7
- 3,5m – kamery Kz8, Kz9

Tytuł rysunku	Budynek – Rzut parteru, instalacja systemu nadzoru wideo VSS		
Nr rysunku:	IT-2	Skala:	1:100
Nazwa obiektu budowlanego:	Budynek punktu selektywnej zbiórki odpadów komunalnych w Płoskach z budynkiem do obsługi i wiatą z boksami oraz z zewnętrzną instalacją kanalizacji sanitarnej, ze szczytnym zbiornikiem na ścieki, instalacją kanalizacji deszczowej ze szczytnymi zbiornikami na wody deszczowe, zewnętrzną linią kablową, utworzoną na terenie z miejscami postojowymi, wodą i ogrzewaniem		
Projektował:	mgr inż. Marcin Łysicki, upr. bud. nr LB/0094/PNOI/24		
Sprawił:	mgr inż. Piotr Chmieliński, upr. bud. nr LB/0254/PNEI/22		
Date:	LIPIEC – WRZESIEŃ 2024		